

La Gestión de Activos y Servicios en el industria del Transporte



El sector del transporte de viajeros y mercancías tiene una enorme y creciente importancia para la industria, el comercio y la movilidad de las personas.

Para las empresas del sector, que actúan en mercados abiertos y competitivos, la **calidad**, la **seguridad** y la **eficacia** son factores críticos que contribuyen a aumentar las posibilidades de éxito.

Una sólida gestión de mantenimiento permite a las empresas de transporte sostener y mejorar su capacidad operativa y garantizar una correcta explotación con la máxima disponibilidad de sus sistemas.

Los Sistemas de Gestión del Mantenimiento inciden positivamente en la dinámica empresarial y su uso ayuda a organizar los procesos y lograr una gestión más eficiente de los Activos, que pueden ser equipos de Produccion, Flotas, o elementos de las instalaciones ya la infraestructura IT. Al optimizar los recursos, los costes asociados disminuyen y se consigue una mejora continua del servicio logrando así la satisfacción del cliente tanto interno como externo.

IBM Maximo for Transportation

El sistema de Gestión de Activos & Servicios **IBM maximo**, dispone de una solución específica para transporte: **IBM Maximo for Transportation** que satisface las necesidades de esta industria con activos en constante movimiento.

Es una solución completa para gestionar todos los activos de transporte, lo que incluye flotas de coches, camiones, locomotoras y vehículos de raíl, aviones y navíos.

IBM Maximo for Transportation



Con **IBM Maximo for Transportation**, se establecen las bases para desarrollar una estrategia de mantenimiento completa, obteniendo una visión global de los activos y su rendimiento desde un único registro de datos.

 **Calidad**



La calidad del servicio al usuario, entendida en su sentido más amplio, es una de las prioridades de un sistema de gestión de infraestructuras de transporte.

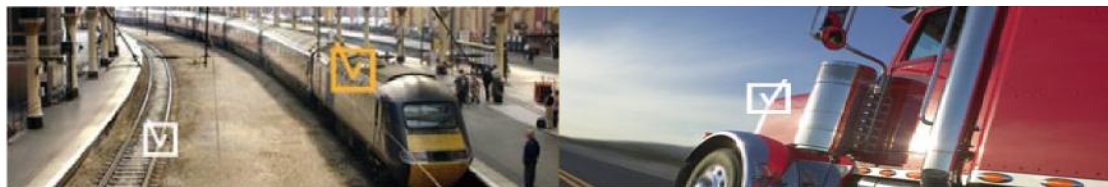
IBM Maximo for Transportation incorpora “best practices” para prolongar la vida de los activos, optimizar la gestión de recambios y reducir las incidencias y el mantenimiento no planificado. También tiene capacidad para encontrar y documentar todas las áreas que necesitan mejoras.

La integración de los sistemas de gestión de flotas y la localización automática de vehículos proporcionan en tiempo real datos de monitorización de condiciones (kilometraje, combustible, rangos de temperatura). Con **IBM Maximo for Transportation** no sólo se prolonga el ciclo de vida del vehículo, sino que asegura su utilización de la forma más efectiva, aumentando el retorno de inversión.

 **Seguridad**

La seguridad del transporte (de personas o mercancías) es prioritaria. Determinados componentes de los activos tienen una influencia directa en la seguridad y sobre éstos, se aplican estrictamente normas y procesos regulados que es necesario controlar a nivel estructural y funcional. El uso de un sistema de gestión de mantenimiento proporciona conocimiento para ejercer este control y prevenir accidentes, tanto de trabajadores como de usuarios.

IBM Maximo for Transportation ayuda a incrementar la seguridad de los equipos, reducir riesgos potenciales y asistir en los cumplimientos de las normativas legales (ITV, tacógrafo, termógrafos) Recoge los estrictos requerimientos de los organismos reguladores e incorpora las estructuras de códigos estándar de la industria (VMRS). Asimismo, el sistema proporciona información para ayudar a cumplir los reglamentos medioambientales (consumo energético, residuos resultantes de su actividad, etc) consiguiendo, por ejemplo, una optimización y reducción del consumo energético que es clave para garantizar la continuidad del crecimiento y rentabilidad y la movilidad sostenible.



 **Eficiencia**

Para ser eficaces, los activos de este sector tienen que estar altamente disponibles, ser 100% fiables y alcanzar el máximo grado de productividad. La estandarización y la automatización de los procesos son dos piezas claves para combinar disponibilidad con reducción de costes.

Con **IBM Maximo for Transportation** la información puede estar disponible desde cualquier punto a través de dispositivos móviles y GPS por lo que se accede a los datos en tiempo real, dinamizando los procesos y aumentando considerablemente la productividad.

Para implementar un sistema de mantenimiento en un sector como Transportación, es aconsejable un buen conocimiento de la industria. Allegro Systems, con más de 15 años en el sector, ha implementado **maximo**, incluyendo personalización y la integración con los sistemas corporativos en: RENFE, Nertus, Patentes Talgo, AENA, ANA, Grupo Subús, EMTUSA, Ground Force, Transportes Rober, CLH y Cementos La Unión y en Portugal Thales con Refer, Thales con el Metro de Mumbai, la Camera Municipal de Oeiras, y MCH – Modelo Continente Hipermercados.

Allegro Systems presta servicios de mantenimiento y soporte técnico, desde sus oficinas en Madrid, Huelva y Lisboa, a más de 400 instalaciones a clientes de diversos tamaños y sectores.