

## A Gestão de Activos e Serviços na indústria dos Transportes



O sector do transporte de passageiros e mercadorias desempenha um papel cada vez mais importante para a indústria, o comércio e a mobilidade das pessoas.

Para as empresas do sector que actuam em mercados abertos e competitivos, a **qualidade**, a **segurança** e a **eficácia** são factores fundamentais que contribuem para o aumento das probabilidades de êxito.

Uma sólida gestão da manutenção permite às empresas de transporte sustentar e melhorar a sua capacidade operativa e garantir uma exploração correcta com a máxima disponibilidade dos seus sistemas.

Os Sistemas de Gestão de Manutenção incidem de forma positiva na dinâmica empresarial e a sua utilização facilita a organização dos processos, resultando numa gestão mais eficiente dos Activos, que podem ser equipamentos de Produção, Frotas ou elementos das instalações e da infra-estrutura TI. Ao otimizar os recursos, os custos associados diminuem e obtém-se uma melhoria contínua do serviço, logrando assim a satisfação do cliente interno e externo.

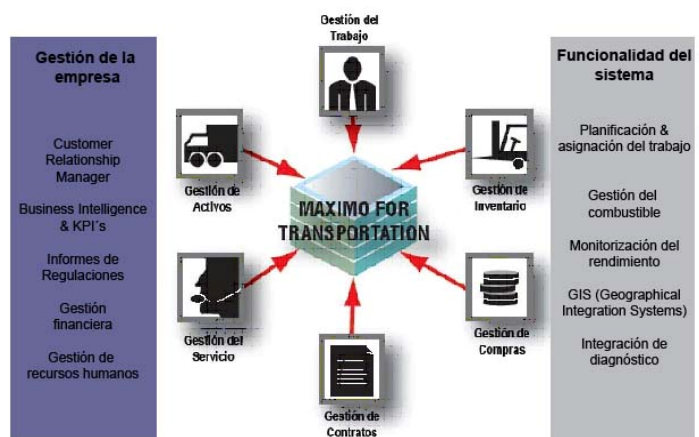
### IBM Maximo for Transportation

O sistema de Gestão de Activos e Serviços **IBM maximo** dispõe de uma solução específica para transporte: **IBM Maximo for Transportation**, que satisfaz as necessidades desta indústria com activos em movimento contínuo.

Trata-se de uma solução completa para gerir todos os activos de transporte, incluindo frotas de carros, camiões, comboios e veículos sobre carris, aviões e navios.

Com **IBM Maximo for Transportation** estabelecem-se as bases para desenvolver uma estratégia de manutenção completa, obtendo uma visão global dos activos e do seu rendimento a partir de um único registo de dados.

### IBM Maximo for Transportation



## ✓ Qualidade



A qualidade do serviço ao utilizador, no seu sentido mais amplo, é uma das prioridades de qualquer sistema de gestão de infra-estruturas de transporte.

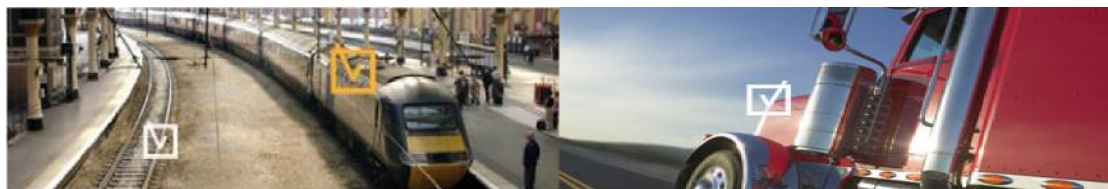
**IBM Maximo for Transportation** utiliza as “best practices” para prolongar a vida dos activos, otimizar a gestão de substituições e reduzir as incidências e a manutenção não planificada. Possui também capacidade para localizar e documentar todas as áreas que necessitem de melhorias.

A integração dos sistemas de gestão de frotas e a localização automática de veículos proporcionam dados de monitorização de condições em tempo real (quilometragem, combustível, variações de temperatura). Com **IBM Maximo for Transportation** não só se prolonga o ciclo de vida do veículo, como também se assegura a sua utilização da forma mais eficaz, aumentando o retorno de investimento.

## ✓ Segurança

A segurança do transporte (de pessoas ou mercadorias) é prioritária. Certos componentes dos activos influenciam directamente a segurança e sobre estes aplicam-se normas e processos estritamente regulados que é necessário controlar a nível estrutural e funcional. A utilização de um sistema de gestão de manutenção proporciona o saber para exercer este controlo e prevenir acidentes, quer de trabalhadores, quer de utilizadores.

**IBM Maximo for Transportation** ajuda a reforçar a segurança dos equipamentos, reduzir potenciais riscos e cumprir as disposições legais (inspecções técnicas de veículos, tacógrafo, termógrafos). Reúne os requisitos estritos dos organismos reguladores e inclui as estruturas de códigos normalizados da indústria (VMRS). Do mesmo modo, o sistema fornece informação para ajudar a cumprir as regulamentações ambientais (consumo energético, resíduos resultantes da sua actividade, etc.) conseguindo, por exemplo, uma optimização e redução do consumo energético, fundamental para garantir a continuidade do crescimento e da rentabilidade e a mobilidade sustentável.



## ✓ Eficiência

Para serem eficazes, os activos deste sector têm de estar altamente disponíveis, ser 100% fiáveis e atingir o mais alto nível de produtividade. A normalização e a automatização dos processos são duas peças chave para combinar disponibilidade com redução de custos.

Com **IBM Maximo for Transportation** a informação pode ficar disponível a partir de qualquer ponto através de dispositivos móveis e GPS, pelo que se acede aos dados em tempo real, dinamizando os processos e aumentando consideravelmente a produtividade.

Para implementar um sistema de manutenção num sector como o dos Transportes é aconselhável possuir um bom conhecimento da indústria. A Allegro Systems, com mais de 15 anos no sector, implementou **maximo**, incluindo a personalização e a integração com os sistemas corporativos, em: RENFE, Nertus, Patentes Talgo, AENA, ANA, Grupo Subús, EMTUSA, Ground Force, Transporters Rober, CLH e Cementos La Unión e, em Portugal, Thales com a Refer, Thales com o Metro de Mumbai, Câmara Municipal de Oeiras e MCH – Modelo Continente Hipermercados.

A Allegro Systems presta serviços de manutenção e suporte técnico a mais de 400 instalações de clientes de diferentes dimensões e sectores a partir dos seus escritórios em Madrid, Huelva e Lisboa.